

People have Priority



# Záchovná stomatologie a protetika





# Záchovná stomatologie a protetika

Společnost	4 – 5
Přehled produktů 1 pro Synea Vision, Synea Fusion, Alegra	6 – 7
Přehled produktů 2, pro spojku Roto Quick, spojku s LED, vzduchový motor a elektromotor	8 – 9
Turbíny Synea Vision	10 – 13
Násadce a kolénkové násadce Synea Vision	14 – 15
Turbíny Synea Fusion	16 – 17
Násadce a kolénkové násadce Synea Fusion	18 – 19
Turbíny Alegra	20 – 21
Násadce a kolénkové násadce Alegra	22 – 23
Kolénkové násadce Alegra	24 – 25
Spojky	26 – 27
Vzduchový motor	28 – 29
Elektromotor	30 – 31
Hygiena a péče	32 – 33
Technické údaje	34 – 41



W&H Dentalwerk  
Bürmoos (A)



W&H Sterilization  
Brusaporto (I)



Jde o hodně.  
Jde o člověka.

Naším nejdůležitějším nástrojem je zkušenost: společnost W&H vyrábí již od roku 1890 vysoce kvalitní násadce a kolénkové násadce. Nepřetržité inovace zajišťují vysokou úroveň kvality v oblasti záchovné stomatologie a protetiky.

Tajemství našeho úspěchu: W&H staví do středu zájmu odjakživa člověka – a nezáleží na tom, zda partnera, zákazníka, pacienta nebo spolupracovníka. Bylo by normální, kdybyste se nyní zeptali: Žijete podle těchto zásad? Náš návrh: Bodrobte nás zkoušce!

People  
have  
Priority

#### W&H stručně

- > Sídlo společnosti v Rakousku
- > 1000 spolupracovníků po celém světě
- > 80 týmů
- > založeno v Berlíně v roce 1890  
Jeanem Weberem a Hugem Hampelem
- > 3 výrobní závody
- > 18 dceřiných společností  
v Evropě a v Asii
- > podíl vývozu vyšší než 95 %

Další informace na [wh.com](http://wh.com)

PEOPLE HAVE PRIORITY



**Ať už Vás potká cokoli.**

S nástroji W&H pro záchovnou stomatologii a protetiku jste připraveni na všechno.



»0 krok vstříc budoucnosti«



»Nová definice ceny a výkonu«



»Perfektní partner při ošetřování  
Vašich pacientů«

### Přehled výhod

- > 5 LED+ pro osvětlení bez stínů
- > Povrch odolný proti poškrábání
- > Mimořádně výkonné
- > Tichý chod
- > Dlouhá životnost
- > S přípojkami Roto Quick a Multiflex®
- > Hygienická hlavička
- > Keramická kuličková ložiska
- > Dokonalá ergonomie
- > Různé velikosti hlaviček s 5bodovým chlazením
- > Lze termodezinfikovat a sterilizovat



## Synea Vision

Bližší informace  
od strany 10

### Přehled výhod

- > LED+ osvětlení
- > Malé hlavy
- > Optimální řešení
- > Lehké a tiché
- > Dlouhá životnost
- > K dostání s přípojkou Roto Quick nebo Multiflex®
- > Hygienická hlavička
- > Keramická kuličková ložiska
- > Nejvyšší účinnost při použití
- > Komfort uživatele bez kompromisů
- > Lze termodezinfikovat a sterilizovat



## Synea Fusion

Bližší informace  
od strany 16

### Přehled výhod

- > Rychlá a přesná příprava
- > Nejlepší ergonomie
- > Dokonalá rovnováha
- > Robustní a s dlouhou životností
- > Výměnný vodní filtr
- > Přesné chlazení
- > Jednoduchá výměna vrtáčků
- > Patentovaný systém hygienické hlavičky
- > Optimální viditelnost
- > Lze termodezinfikovat a sterilizovat



## Alegria

Bližší informace  
od strany 20



»Univerzální systémová rozhraní«



»Výkonné vzduchové motory a vysoká životnost«



»Dokonalá rovnováha mezi výkonem a ergonomií«



### Přehled výhod

- > Lehké
- > Flexibilní
- > Sterilizovatelné
- > Volné otáčení nástrojů v rozsahu 360°
- > Plynulá regulace přívodu vody pro chlazení
- > Antiretrakční ventil Roto Quick

## Roto Quick



### Přehled výhod

- > Použití osvětlení LED bez nutnosti úprav zubní soupravy
- > Dlouhá životnost diod LED
- > Plynulá regulace přívodu vody pro chlazení
- > Antiretrakční ventil Multiflex®\*

## Spojka s LED



Bližší informace  
od strany 26

### Přehled výhod

- > Krátký a lehký
- > LED ve vzduchovém motoru zaručuje nejlepší viditelnost
- > Výkonný díky vysokému točivému momentu
- > Dlouhá životnost

## Vzduchový motor



Bližší informace  
od strany 28

### Přehled výhod

- > Ergonomický, malý a lehký
- > Konstantně vysoká hnací síla
- > Lepší viditelnost díky LED technologii
- > Tichý a bez vibrací
- > Bezúdržbový a zachovávající si hodnotu

## Elektromotor



Bližší informace  
od strany 30

# Turbínky Synea Vision

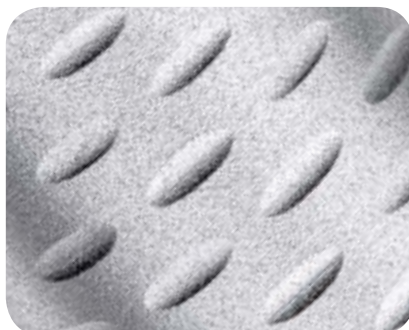


# Turbíny splňující nejnáročnější požadavky

**Inovativní. Flexibilní. S dlouhou životností.** Technologie High End pro vynikající výsledky přípravy: Obě modelové řady turbínek Synea přesvědčují svým silným výkonem, optimální ergonomií a tím nejlepším poměrem ceny a výkonu. Synea Vision je zárukou inovací, které představuje například sterilizovatelný 5bodový LED+ světelný kroužek, a Synea Fusion slibuje nejlepší kvalitu při maximální hospodárnosti.



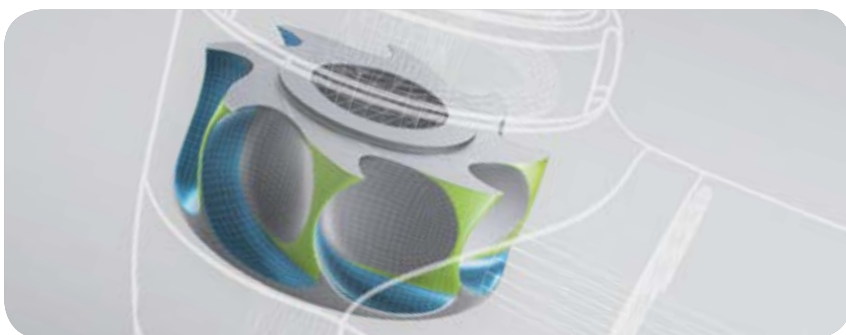
**Ergonomické, lehké a tiché**  
Uvolněná práce bez námahy díky  
znatelně lehčímu systému turbíny.



**Vysoká stálost hodnoty**  
Každý den jako nové díky speciální  
povrchové úpravě odolné proti  
poškrábání.



**Patentovaný systém hygienické  
hlavičky**  
Díky cirkulujícímu vzduchu v hlavičce  
turbíny nedochází k nasávání  
částiček aerosolů při doběhu rotoru.



**Plný výkon s rotorem Power Blade**  
Díky optimalizované geometrii lopatek se na rotoru dosahuje vyššího stupně  
účinnosti. Pro maximální hnací sílu a optimální úběrový výkon během celé  
preparace.



**Turbíny na míru**  
Pro každé použití ta správná velikost  
hlavičky pro optimální přístup  
k místu ošetření.

# Turbínky Synea Vision



# LED+ světelný kroužek a mikroturbínka TK-94 L

**Inovativní. Různorodé. S dlouhou životností.** První sterilizovatelné turbínky s 5bodovým LED+ světelným kroužkem na světě bodují nejen osvětlením bez stínů, ale ve všech ohledech se vyznamenávají jako turbínky s prvotřídní kvalitou. Zažijte zcela nový pocit při práci – zcela bez stínů. TK-94 L se s extra malou hlavičkou perfektně hodí pro minimálně invazivní zákroky a zaručuje nejlepší možný přístup k ošetřovanému místu.



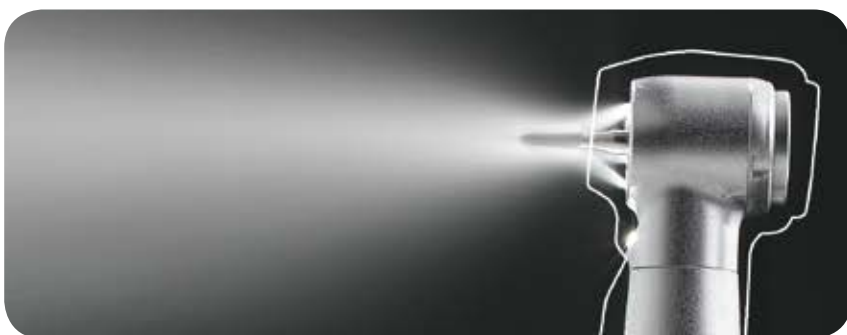
**LED+ světelný kroužek Synea Vision**  
Osvětlení ošetřovaného místa bez stínů pomocí jedinečného 5bodového LED+ světelného kroužku.



**V porovnání Synea Fusion s jednou LED+.**



**Lepší viditelnost**  
Nejlepší kontrasty a přirozené osvětlení při nejlepším možném podání barev díky použití diod LED+.



**Malá hlavička s velkým užitekem**

S průměrem hlavičky pouze 9 mm a celkovou výškou hlavičky 17,2 mm s upnutou vrtačkou 16 mm ...



... jsou výhodné především u pacientů, kteří nedokáží dostatečně otevřít ústa, jako jsou děti nebo starší lidé

# Násadce a kolénkové násadce Synea Vision



# Ultimativní technologie

**Přesnost. Elegance. Komfort.** Sortiment pro všechna použití: Novou modelovou řadou Synea Vision vyvinula společnost W&H řadu nástrojů nejvyšší kvality. Dvě velikosti rychloběžných hlaviček zajišťují překvapivé možnosti přístupu. Navíc speciální povrchová úprava přináší ještě více estetiky a dlouhou životnost.

syneo VISION

## Nástroje pro budoucnost

- > Dokonalá ergonomie a tichý chod
- > Vysoká životnost
- > Všestranný sortiment
- > Stálá hodnota díky speciální povrchové úpravě



### Malé hlavičky

Dvě velikosti rychloběžných hlaviček a nejmenší výška pomaloběžných hlaviček na světě. Ideální také pro pacienty, kteří nedokážou dostatečně otevřít ústa.



### Synea Vision Short Edition

Nová Synea Vision Short Edition výrazně usnadňuje průběh ošetření díky snížené hmotnosti a délce.



### 5bodové chlazení

5bodové chlazení zajišťuje za všech okolností rovnoměrné chlazení ošetřovaného místa.



### Dokonalá rovnováha

Volitelně je k dispozici: kolénkový násadec z řady Short Edition.



### Povrch odolný proti poškrábání

i u malých kolénkových násadců Synea Vision.

# Turbínky Synea Fusion





# Nová síla v oblasti ceny a výkonu

**Hospodárné. S dlouhou životností. Ergonomické.** Komfort uživatele bez kompromisů a maximální výkon spojený s mimořádnou hospodárností: Objevte přednosti nové modelové řady Synea Fusion!



**Zážitek z LED +**  
Silné osvětlení s přirozeným podáním barev a optimálním umístěním LED.



**Optimální chlazení ze čtyř stran**  
Konstantní chlazení a optimální čištění ošetřovaného místa díky 4bodovému chlazení.



**Spolehlivost**  
Nejvyšší kvalita a dlouhá životnost.



## Můžete si vybrat

Vyberte si mezi dvěma různými velikostmi hlavičky a rozhodněte se pro přípojku vhodnou pro Váš systém spojek. Se spojkou W&H Roto Quick si vychutnáte nejlepší osvětlení LED+ a komfortní rotaci v rozsahu 360°.

# Násadce a kolénkové násadce Synea Fusion



# Ultimativní poměr ceny a výkonu

**Hospodárné. Ergonomické. Efektivní.** Osvědčená kvalita Synea nebyla dosud nikdy tak výhodná: Modelovou řadou Synea Fusion vyvinula společnost W&H řadu nástrojů, u nichž ekonomičnost hraje rovnocennou úlohu jako kvalita.

syneo FUSION

## Kvalita, která se počítá

- > Ověřená kvalita Synea
- > Nejvyšší účinnost při použití
- > Nekompromisní komfort uživatele



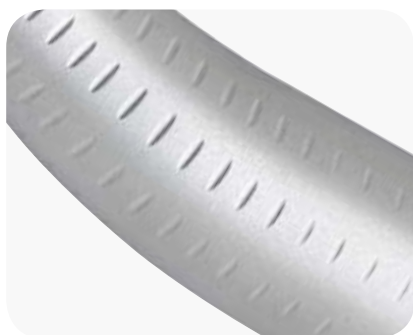
### Dobré osvětlení

Kompaktní světlovod pro dobré osvětlení ošetřovaného místa.



### Menší hlavička

Dobrá viditelnost a optimální přístup k ošetřovanému místu díky novým malým velikostem hlaviček.



Optimalizovaný profil rukojeti pro bezpečné držení a optimální hygienu.



Speciální nástroje  
Speciální zdvihové kolénkové násadce pro obtížně přístupné oblasti.



Optimální chlazení ze čtyř stran  
Nepřetržitě Quatro chlazení.

# Turbínky Alegra



# Vysoká životnost a maximálně tichý chod

**Spolehlivost. Efektivnost. Přesnost.** Sortiment turbínek Alegra nabízí High End technologii pro nejlepší výsledky přípravy! Zažijte maximální efektivnost při použití ve spojení s maximální bezpečností: Pro Vás a Vaše pacienty.



## LED turbínka + rychlospojka s generátorem = nezávislé světlo

S pomocí generátoru v rychlospojce Roto Quick je umožněno použití turbínek s osvětlením na hadici turbínky bez elektrického napájení.



## Přesné chlazení

Tříbodové chlazení chladí ošetřované místo ze všech stran a zaručuje bezpečnost při ošetření.



## Turbínky na míru

Od těžko přístupných míst až po vysoký úběrový výkon: Pro každé použití ta správná velikost hlavy.



## Optimální viditelnost

Poloha LED na hlavě turbínky zaručuje nejlepší viditelnost a osvětlení ošetřovaného místa.



## Výměnný vodní filtr

Zabraňuje proniknutí částicek nečistot do turbínky.

## Násadce a kolénkové násadce Alegra



# Maximální efektivnost použití a bezpečnost při ošetřování

**S dlouhou životností. Kompaktní. Přesné.** S násadci Alegra budete provádět ošetření svého pacienta s maximální efektivností a s maximální bezpečností. Násadce a kolénkové násadce „Made in Austria“ vyvinuté podle osvědčené kvality společnosti W&H.



**Jednoduchá výměna vrtáčků**  
Upínací systém s tlačítkem umožňuje jednoduchou a rychlou výměnu vrtáčku.



**Nejlepší viditelnost**  
Malá hlava kolénkového násadce zaručuje přímý pohled na ošetřované místo.



**Externí chlazení**  
Externí sprejová úchytka, která je volitelně k dostání, umožňuje chlazení ošetřovaného místa.



**Robustní a s dlouhou životností**  
Díky kvalitním materiálům jsou násadce a kolénkové násadce Alegra obzvlášť robustní a s dlouhou životností.



**Cenově výhodné sady Alegra**

- > Sada High Speed Set 4 RM (REF 90000132): TE-95 RM, WE-56, AM-25 RM
- > Sada High Speed Set 5 RM (REF 90000133): TE-95 RM, WE-56

# Kolénkové násadce Alegra





# LED+ osvětlení v kvalitě denního světla pro každého

**Zapnutím pohonu se zapne i LED+ osvětlení.** Zabudovaný generátor funguje jako integrovaný zdroj energie pro LED a je založen na principu dynama na jízdním kole. Díky tomu Vám kolénkové násadce Alegra s LED+ osvětlením nabízejí přirozenou kvalitu srovnatelnou s denním světlem – nezávisle na tom, jestli je příslušný pohon vybaven světlem nebo není.



**Garantovaná spolehlivost**  
Kolénkové násadce made in Austria: dlouhá životnost, vytrvalost, přesnost.



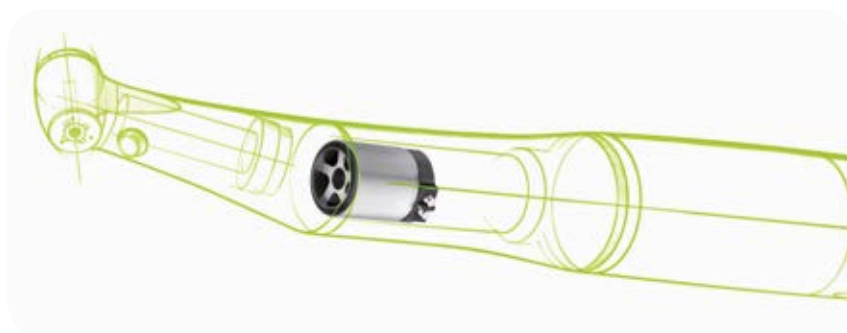
**Vysoký index reprodukce barev (CRI)**  
Tajemství spočívá v kontrastu: Index CRI přes 90 poskytuje přirozenou reprodukci odstínů červené a intenzivní barevný kontrast.



**Příjemnější práce díky LED+ osvětlení**  
Denní světlo v ústech: Díky generátoru LED a optimální poloze výstupu světla.



**Překvapivě inovativní**  
LED generátor jako integrovaný zdroj energie pro LED je založen na principu dynama na jízdním kole.



**Naprostá nezávislost**  
Kvalita srovnatelná s denním světlem nezávisle na Vaší jednotce a bez dalších investic díky zabudovanému LED generátoru.

# Spojky



# Univerzální systémová rozhraní

**Lehké. Flexibilní. Sterilizovatelné.** Spojky Roto Quick se vyznačují univerzálním použitím a jsou vhodné jak pro nástroje se světelným kroužkem LED+, LED+, LED, tak i s halogenovým světlem. Lze je použít pro všechny normované hadice turbínek.



## Maximální kompatibilita

Kompatibilní se všemi turbínkami, vzduchovými motory a scalery s přípojkou Roto Quick a přípojkou Multiflex®\*.



## Otáčení nástrojů v rozsahu 360°

Jednoduchá manipulace, zabraňuje překroucení hadice.



## Plynulá regulace přívodu vody

Rychlé, individuální nastavení uživatelem – i během ošetření.



## Antiretrakční ventil

Zabraňuje zpětnému toku kontaminované vody a minimalizuje tak riziko infekce.



## Spojky s generátorem

S pomocí generátoru v rychlospojce Roto Quick je umožněno použití turbínek s osvětlením na hadici turbíny bez elektrického napájení.



## Spojka pro přípojkou Multiflex®\*

Spojku s LED osvětlením lze použít vedle běžných spojek s halogenovým osvětlením, aniž by bylo nutné provádět sebemenší změny na zubní soupravě.

\* Multiflex® je ochranná známka třetí strany, která není spojena se společností W&H Dentalwerk Bürmoos GmbH

# Vzduchový motor



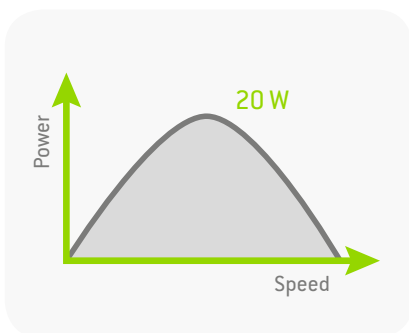
# Vysoká hnací síla a dlouhá životnost

**Kompaktní. Lehké. LED.** Vzduchové motory Vás přesvědčí svou vysokou hnací silou a dlouhou životností. Jejich výkon lze plynule regulovat v chodu doleva a doprava. Přitom pracují příjemně tiše a lehce drží v ruce. Vzduchové motory jsou k dostání s osvětlením nebo bez osvětlení.



AM-25 L RM, AM-25 A BC/RM, AM-25 E BC/RM, AM-25 BC/RM

Pro Vaše násadce a kolénkové násadce nabízí společnost W&H optimální sortiment vzduchových motorů. Vzduchové motory jsou k dostání s 2(3)-otvorovým systémem Borden, standardním 4-otvorovým systémem a standardním 6-otvorovým systémem.



## Vysoký hnací výkon

Výkonné vzduchové motory Vám umožňují efektivní použití násadců a kolénkových násadců.



## LED osvětlení

LED osvětlení ve vzduchovém motoru AM-25 L RM zaručuje nejlepší viditelnost a osvětlení ošetřovaného místa.



## Nejlépejší ergonomie

Lehké otáčení kolénkového násadce na vzduchovém motoru rozsahu 360°, nízká celková hmotnost a úzký design umožňují neúnavnou práci.

Elektromotor



# Rozmanité použití díky elektrické energii

**Silný. Univerzální. Malý.** Bezuhlíkový elektromotor se optimálně drží v ruce a boduje svou vysokou hnací silou a LED technologií. Technika pohonu řízená čidly zajišťuje přesné otáčky v celém rozsahu otáček. Pro nejlepší výsledky ošetření.



**Mimořádně malý**  
Porovnání ukazuje:  
Motor EM-12 není větší než  
krabička zápalek.



**Lepší viditelnost s LED osvětlením**  
LED technologie integrovaná  
v motoru umožňuje osvětlení  
ošetřovaného místa v kvalitě  
denního světla.



**Add-on**  
Pokud používáte Add-on jako stolní  
přístroj, nabízí sterilizovatelný  
podnos další odkládací plochu.



## Zabudované řešení

Vybraní výrobci jednotek nabízejí elektromotor W&H EM-12 L jako plně integrované řešení pohonu v rámci celého systému. Obsluha probíhá jednoduše a pohodlně prostřednictvím řídicí centrály Vaší zubní jednotky. Zeptejte se u společnosti W&H nebo u výrobce Vaší jednotky na motor EM-12 L jako zabudované řešení.



# Hygiena a péče



Technický servis W&H

»Čím lépe se o ně budete starat, tím delší bude Vaše radost.« Pravidelné čištění a péče o Vaše nástroje je chrání před předčasným opotřebením a zbytečnými náklady na servis.



Přesný pracovní postup pro přípravu převodových nástrojů a motorů naleznete na stránkách [wh.com](http://wh.com).



## Sterilizace v rekordním čase

**Vyčištěno, ošetřeno, vysterilizováno.** Proces čištění v přístroji Assistina 3x3 ve spojení s rychlým cyklem Lisa zkracuje celkovou dobu přípravy. Po pouhých 19 minutách máte své nástroje znovu k dispozici.



### Dezinfekce otřením

Před čištěním a ošetřením je případně nutné provést dezinfekci otřením.

### Čištění a ošetření

V přístroji Assistina 3x3 jsou nástroje během asi 6 minut ošetřeny a vyčištěny zevnitř i zvnějšku.

### Sterilizace

S přístrojem Lisa s rychlým cyklem jsou nástroje po 13 minutách připraveny k vyjmutí ze sterilizátoru a k použití.



### Péče po stisknutí tlačítka

Protokol o validaci procesu čištění je k dispozici na [wh.com](http://wh.com).



### Assistina 3x2

V přístroji Assistina 3x2 probíhá příprava nástrojů ve dvou krocích: vnitřní čištění, promazání.

# Synea Vision – Turbínky



Typy s integrovaným keramickým kuličkovým ložiskem:	TK-94 L / TK-94 LM	TK-97 L / TK-97 LM	TK-98 L / TK-98 LM	TK-100 L / TK-100 LM
Osvětlení:	LED+ / Kompaktní světlovod	LED+ světelný kroužek / Kompaktní světlovod	LED+ světelný kroužek / Kompaktní světlovod	LED+ světelný kroužek / Kompaktní světlovod
CRI (verze LED):	> 90	> 90	> 90	> 90
Teplota barvy (verze LED):	5 500 K	5 500 K	5 500 K	5 500 K
Světelný tok (lumeny):	6,0 / 4,0**	6,0 / 4,0**	6,0 / 4,0**	6,0 / 4,0**
Intenzita osvětlení:	25 000 lx	25 000 lx	25 000 lx	25 000 lx
Spojka: Připojení:	① Roto Quick ② Multiflex®***	① Roto Quick ② Multiflex®***	① Roto Quick ② Multiflex®***	① Roto Quick ② Multiflex®***
Velikost hlavičky:	Ø 9 mm	Ø 10 mm	Ø 11,5 mm	Ø 13 mm
Výška hlavičky:	17,2 mm (s vrtáčkem 16 mm)	21,1 mm (s vrtáčkem 16 mm)	21,4 mm (s vrtáčkem 16 mm)	21,4 mm (s vrtáčkem 16 mm)
Výkon*:	14 W	21 W	24 W	26 W
Otáčky (min-1):	410 000	400 000	360 000	330 000
Rotační nástroje:		F6 vrtáček, podle ISO 1797-1, Ø 1,6 mm		
Max. průměr pracovní části:	1,5 mm	2 mm	2 mm	2,5 mm
Max. délka:	16 mm	21 mm	25 mm	25 mm
Hmotnost:	39 g / 67 g	38 g / 68 g	40 g / 69 g	40 g / 70 g
Provozní tlak pro přípojku Roto Quick:	3 ± 0,3 bar	3 ± 0,3 bar	3 ± 0,3 bar	3 ± 0,3 bar
Provozní tlak pro přípojku Multiflex®:	2,5 až 4 bar	2,5 až 4 bar	2,5 až 4 bar	2,5 až 4 bar
Chlazení:	5bodové	5bodové	5bodové	5bodové
Hlučnost:	59 dB (A)	57 dB (A)	57 dB (A)	57 dB (A)

\* Hodnota výkonu platí při jmenovitém provozním tlaku 3 bary a tlaku zpětného vzduchu maximálně 0,2 baru

\*\* Hodnoty platí při použití diody LED RM-34 se stejnosměrným zdrojem napájení

\*\*\* Multiflex® je ochranná známka třetí strany, která není spojena se společností W&H Dentalwerk Bürmoos GmbH

# Synea Vision – Násadce a kolénkové násadce



Typy s osvětlením: (Kompaktní světlovod)	WK-99 LT WK-99 LT S	WK-93 LT WK-93 LT S	WK-66 LT WK-66 LT S	WK-56 LT WK-56 LT S	WK-86 LT	HK-43 LT
Velikost hlavičky:	Ø 9,5 mm	Ø 9,1 mm	Ø 9,5 mm	Ø 9,5 mm	Ø 9,5 mm	–
Výška hlavičky s vrtáčkem (19 mm):	21,6 mm	21,2 mm	20 mm	20 mm	20 mm	–
Rotační nástroje:	FG vrtáček	FG vrtáček	RA vrtáček	RA vrtáček	RA vrtáček	HP a RA vrtáčky
Max. průměr pracovní části:	Ø 2,5	Ø 2	–	–	–	–
Max. délka:	25 mm	21 mm	34 mm	34 mm	34 mm	34 mm
Převodový/redukční poměr:	1:5	1:4,5	2:1	1:1	8:1	1:1
Chlazení:	5bodové (> 50 ml/min)	5bodové (> 50 ml/min)	1bodové (> 50 ml/min)	1bodové (> 50 ml/min)	1bodové (> 50 ml/min)	1bodové (> 50 ml/min)
Intenzita osvětlení U typů s osvětlením:	25 000 lx	25 000 lx	25 000 lx	25 000 lx	25 000 lx	25 000 lx
Oblast použití:	<ul style="list-style-type: none"> <li>&gt; Příprava pahýlů pro korunky a kavit</li> <li>&gt; Trepanace</li> <li>&gt; Resekce</li> <li>&gt; Finalizace</li> <li>&gt; Odstraňování výplní a korunek</li> </ul>	<ul style="list-style-type: none"> <li>&gt; Příprava pahýlů pro korunky a kavit</li> <li>&gt; Trepanace</li> <li>&gt; Resekce</li> <li>&gt; Finalizace</li> <li>&gt; Odstraňování výplní a korunek</li> </ul>	<ul style="list-style-type: none"> <li>&gt; Exkavace</li> <li>&gt; Příprava v blízkosti zubní dřevě</li> <li>&gt; Finalizace</li> </ul>	<ul style="list-style-type: none"> <li>&gt; Příprava kavit</li> <li>&gt; Trepanace</li> <li>&gt; Resekce</li> <li>&gt; Separace</li> <li>&gt; Finalizace okrajů kavit a výplní</li> </ul>	<ul style="list-style-type: none"> <li>&gt; Exkavace</li> <li>&gt; Příprava v blízkosti zubní dřevě</li> <li>&gt; Plnění kořenového kanálku</li> <li>&gt; Cementování</li> </ul>	<ul style="list-style-type: none"> <li>&gt; Příprava</li> <li>&gt; Separace</li> <li>&gt; Trepanace</li> <li>&gt; Resekce v oblasti předních zubů</li> <li>&gt; Lehké technické práce</li> </ul>

## ISO Standard (standardní) WK-93 LT + EM-E8 LED + VE-9

## ISO Short (krátký) WK-93 LTS + EM-12 L + VE-10

Délka (do konce připojení kabelu):	189 mm	160 mm
Hmotnost:	198 g	150 g

# Synea Fusion – Turbínky



Typy:	TG-97 L / TG-97 L RM / TG-97 LM / TG-97 L N / TG-97	TG-98 L / TG-98 L RM / TG-98 LM / TG-98 L N / TG-98
Osvětlení:	LED+ / LED+ / Kompaktní světlovod / Kompaktní světlovod /–	LED+ / LED+ / Kompaktní světlovod / Kompaktní světlovod /–
CRI (verze LED):	> 90	> 90
Teplota barvy (verze LED):	5 500 K	5 500 K
Světelný tok (lumeny):	6,0 / 6,0 / 4,0** / dle spojky / –	6,0 / 6,0 / 4,0** / dle spojky / –
Intenzita osvětlení:	25 000 lx	25 000 lx
Spojka:	<ul style="list-style-type: none"> <li>1 Roto Quick RM přípojka</li> <li>2 Multiflex®***</li> <li>NSK Mach®***</li> </ul>	<ul style="list-style-type: none"> <li>1 Roto Quick RM přípojka</li> <li>2 Multiflex®***</li> <li>NSK Mach®***</li> </ul>
Velikost hlavičky:	Ø 10 mm	Ø 11,5 mm
Výška hlavičky:	21,1 mm (s vrtáčkem 19 mm)	21,4 mm (s vrtáčkem 19 mm)
Výkon*:	18 W	21 W
Otáčky (min-1):	390 000	360 000
Rotační nástroje:	FG vrtáček, podle ISO 1797-1, Ø 1,6 mm	
Max. průměr pracovní části:	2 mm	2 mm
Max. délka:	21 mm	25 mm
Hmotnost:	40 g / 43g / 68 g / 52 g / 40 g	42 g / 44 g / 70 g / 53 g / 42 g
Provozní tlak pro přípojku Roto Quick:	3 ± 0,3 bar	3 ± 0,3 bar
Provozní tlak pro přípojku Multiflex®:	2,5 až 4 bar	2,5 až 4 bar
Chlazení:	4bodové	4bodové
Hlučnost:	59 dB (A)	59 dB (A)

\* Hodnota výkonu platí při jmenovitém provozním tlaku 3 bary a tlaku zpětného vzduchu maximálně 0,2 baru

\*\* Hodnoty platí při použití diody LED RM-34 se stejnosměrným zdrojem napájení

\*\*\* Multiflex® a NSK Mach® jsou ochranné známky třetích stran, které nejsou spojeny se společností W&H Dentalwerk Bürmoos GmbH

# Synea Fusion – Násadce a kolénkové násadce



Typy s osvětlením: (kompaktní světlovod)	WG-99 LT	WG-66 LT	WG-56 LT		WG-67 LT	WG-69 LT
Typy bez osvětlení:	WG-99 A	WG-66 A	WG-56 A	HG-43 A	WG-67 A	WG-69 A
Velikost hlavičky:	Ø 9,5 mm	Ø 9,5 mm	Ø 9,5 mm	–	–	–
Výška hlavičky s vrtáčkem (19 mm):	21,6 mm	20 mm	20 mm	–	–	–
Rotační nástroje:	FG vrtáček	RA vrtáček	RA vrtáček	HP a RA vrtáčky	Zdvih 1,1 pro nástroje Dentatus	Zdvih 0,9 pro intenzivní broušení
Max. průměr pracovní části:	Ø 2,5	–	–	–	Závisí na dostupných pilnicích a nástrojích	
Max. délka:	25 mm	34 mm	34 mm	34 mm		
Převodový poměr:	1:5	2:1	1:1	1:1	2:1	2:1
Chlazení:	4bodové (> 50 ml/min)	1bodové (> 50 ml/min)	1bodové (> 50 ml/min)	1bodové (> 50 ml/min)	1bodové (> 50 ml/min)	1bodové (> 50 ml/min)
Intenzita osvětlení u typů s osvětlením:	25 000 lx	25 000 lx	25 000 lx	–	25 000 lx	25 000 lx
Oblast použití:	<ul style="list-style-type: none"> <li>&gt; Příprava pahýlů pro korunky a kavit</li> <li>&gt; Trepanace</li> <li>&gt; Resekce</li> <li>&gt; Finalizace</li> <li>&gt; Odstraňování výplní a korunek</li> </ul>	<ul style="list-style-type: none"> <li>&gt; Exkavace</li> <li>&gt; Příprava v blízkosti zubní dřene</li> <li>&gt; Finalizace</li> </ul>	<ul style="list-style-type: none"> <li>&gt; Příprava kavit</li> <li>&gt; Trepanace</li> <li>&gt; Resekce</li> <li>&gt; Separace</li> <li>&gt; Finalizace okrajů kavit a výplní</li> </ul>	<ul style="list-style-type: none"> <li>&gt; Příprava</li> <li>&gt; Separace</li> <li>&gt; Trepanace</li> <li>&gt; Resekce v oblasti předních zubů</li> <li>&gt; Lehké technické práce</li> </ul>	<ul style="list-style-type: none"> <li>&gt; Odstraňování přebytků</li> <li>&gt; Předleštění</li> <li>&gt; Jemné leštění</li> <li>&gt; Přešetění v interdentalní a subgingivální oblasti</li> <li>&gt; Max. 20 000 otáček za minutu</li> </ul>	<ul style="list-style-type: none"> <li>&gt; Finalizace interdentalních a subgingiválních oblastí a okrajů kavit</li> <li>&gt; Zešikmení okrajů u postupné přípravy a přípravy kavit</li> <li>&gt; Odstranění subgingiválního plaku</li> <li>&gt; Odstraňování v čelistní ortopedii</li> <li>&gt; Max. 40 000 otáček za minutu</li> </ul>

# Turbínky Alegra



Turbínky s LED osvětlením Spojky s generátorem Turbínky bez osvětlení	TE-97 LQ* RQ-53 / RQ-54 TE-97 / TE-97 RM / TE-97 BC	TE-98 LQ* RQ-53 / RQ-54 TE-98 / TE-98 RM / TE-98 BC	TE-95 RM / TE-95 BC
Osvětlení (verze LED):	LED a generátor	LED a generátor	–
Intenzita osvětlení (verze LED):	25 000 lx	25 000 lx	–
Velikost hlavičky:	Ø 10,4 mm	Ø 12,2 mm	Ø 12,2 mm
Výkon:	14 W	16 W	16 W
Otáčky:	390 000 min <sup>-1</sup>	330 000 min <sup>-1</sup>	330 000 min <sup>-1</sup>
Rotační nástroje:	FG vrtáček, podle ISO 1797-1, Ø 1,6 mm		
Max. průměr pracovní části:	2 mm	2 mm	2 mm
Max. délka:	21 mm	25 mm	25 mm
Hmotnost:			
> Turbínky s LED	46 g	48 g	
> Spojky s generátorem	26 g / 20 g	26 g / 20 g	
> Turbínky bez osvětlení	46 g / 47 g / 47 g	48 g / 50 g / 50 g	49 g / 49 g
Provozní tlak:	2,2 – 2,8 bar [32 – 40 PSI]		
Kuličkové ložisko:	keramika	keramika	ocel
Chlazení:	3bodové	3bodové	1bodové
Hlučnost:	62 dB [A]		

\* Turbínky TE-97 LQ a TE-98 LQ s LED osvětlením jsou určeny pouze k použití se spojkami W&H Roto Quick RQ-53 a RQ-54.

Výkon a počet otáček vzduchových pohonů závisí na kvalitě použité hadice turbínky a mohou se od uvedených hodnot lišit.



Typy s LED Typy bez osvětlení*	TE-97 C LED G TE-97 C	TE-98 C LED G TE-98 C	TE-95
Kvalita osvětlení:	LED+	LED+	–
CRI:	> 90	> 90	–
Teplota barvy (K):	5 500	5 500	–
Světelný tok (lumeny):	6,0	6,0	–
Intenzita osvětlení (lx):	25 000	25 000	–
Velikost hlavičky: (Ø mm):	10,4	12,2	12,2
Výkon (W):	14	16	16
Otáčky (U <sub>pm</sub> ):	390 000	330 000	330 000
Rotační nástroje Ø / max. délka (mm):	FG vrtáček, podle EN ISO 1797-1:1995		
	1,6 / 21	1,6 / 25	1,6 / 25
Kuličkové ložisko:	keramika	keramika	ocel
Chlazení:	3bodové	3bodové	1bodové

Provozní tlak 2,5 – 2,8 bar

Multiflex® a NSK Mach® jsou ochranné známky třetích stran, které nejsou spojeny se společností W&H Dentalwerk Bürmoos GmbH

**Turbínky s LED diodami jsou kompatibilní s**

- > 2{3}-otvorové Borden
- > standardní 4-otvorové
- > W&H Roto Quick®
- > KaVo Multiflex®
- > NSK QD-J®

\*Turbínky bez osvětlení jsou k dispozici pouze s přípojkami W&H Roto Quick®, s 2{3}-otvorovým Borden nebo standardním 4-otvorovým.

# Násadce a kolénkové násadce Alegra



Typ:	WE-56	WE-57	WE-66	HE-43
Převodový poměr:	1:1	1:1	4:1	1:1
Velikost hlavičky:	Ø 10.1 mm	Ø 10.1 mm	Ø 10.1 mm	–
Výška hlavičky (s vrtákem 19 mm):	20.8 mm	22.7 mm	20.8 mm	–
Rotační nástroje:	RA vrtáček	FG vrtáček	RA vrtáček	HP a RA vrtáčky
Průměr držadla nástroje:	2.35 mm	1.6 mm	2.35 mm	2.35 mm
Max. délka:	34 mm	25 mm	34 mm	50 / 34 mm
Hmotnost:	65 g	65 g	65 g	72 g
Chlazení (volitelné):	1bodové externí			



Typy s LED+	WE-99 LED G	WE-56 LED G	WE-66 LED G
Kvalita osvětlení:	LED+	LED+	LED+
CRI:	> 90	> 90	> 90
Teplota barvy (K):	5 500	5 500	5 500
Světelný tok (Lumen):	5,0	5,0	5,0
Intenzita osvětlení (lx):	25 000	25 000	25 000
Převodový/redukční poměr:	1 : 4,5	1 : 1	4 : 1
Velikost hlavičky (Ø mm):	10,1	10,1	10,1
Výška hlavičky (mm) s vrtákem 19 mm:	22,3	20,7	20,7
Rotační nástroje:	FG vrtáček	RA vrtáček	RA vrtáček
Průměr držadla nástroje:	1,6 mm	2,35 mm	2,35 mm
Max. délka:	25 mm	34 mm	34 mm
Chlazení:	3bodové	1bodové	1bodové
Záruka:	12 měsíců		

ISO přípojka pro elektromotory a vzduchové motory

# Spojky



Spojka Roto Quick:	RQ-24	RQ-34	RQ-14	RQ-03	RQ-04	RQ-53	RQ-54
Osvětlení:	ano	ano	–	–	–	Generátorem	Generátorem
Regulace chlazení:	–	ano	ano	–	–	–	–
Přípojení:	6-otvorová	6-otvorová	Standardní 4-otvorová	2(3)-otvorová	Standardní 4-otvorová	2(3)-otvorová	Standardní 4-otvorová



## W&H spojka pro přípojku Multiflex®\*:

RM-34 LED

Osvětlení:	LED
Regulace chlazení:	ano
Přípojka:	6-otvorová



Lehké, flexibilní a sterilizovatelné: Spojky W&H Roto Quick se vyznačují univerzálním použitím a jsou vhodné jak pro nástroje s LED+, LED, tak i s halogenovým světlem. Záruka 24 měsíců.

Spojku s LED osvětlením lze použít vedle běžných spojek s halogenovým osvětlením, aniž by bylo nutné provádět sebemenší změny na zubní soupravě. Dlouhá životnost – záruka 24 měsíců.

\* Multiflex® je ochranná známka třetí strany, která není spojena se společností W&H Dentalwerk Bürmoos GmbH.

# Vzduchový motor



Typ:	AM-25 L RM	AM-25 A RM AM-25 E RM AM-25 RM	AM-25 A BC AM-25 E BC AM-25 BC
Spojka na straně hadice:	pevná přípojka standardní 6-otvorová	pevná přípojka standardní 4-otvorová	pevná přípojka 2(3)-otvorová Borden
Osvětlení (verze LED):	LED	–	–
Chlazení:	interní	interní externí –	interní externí –
Velikost hlavičky:	?? g	78 g 75 g 73 g	78 g 74 g 73 g
Výkon:		20 W	
Rozsah otáček (min-1) při provozním tlaku:		2,5 bar: 5 000 – 20 000* 3 bar: 5 000 – 25 000*	
Směr otáčení:		chod doprava/doleva	

\* Výkon a počet otáček vzduchových pohonů závisí na kvalitě použité hadice turbíny a mohou se od uvedených hodnot lišit.



# Elektromotor



Typ:	EM-12 L
Rozsahu otáček*:	100 – 40 000 min <sup>-1</sup>
Max. výkon:	59 W
Délka (účinná, bez ISO přípojky):	31,55 mm
Hmotnost:	57 g
Hlučnost:	43 dB (A)
Osvětlení:	LED
Chlazení:	interní
Chladicí vzduch:	6 – 8 NI/min
Směr otáčení:	chod doleva/doprava
Spojka nástroje:	kompatibilní podle ISO 3964 (short)
Záruka:	24 měsíců

\*Rozsah otáček závisí na variantě motoru/systému

<b>Add-on:</b>	<b>řízení pro EM-12 L</b>
Typ:	MF-100
Rozsah otáček:	2 000 – 40 000 min <sup>-1</sup>
Síťové napětí:	100 – 240 V, 47 – 63 Hz
Rozměry (výška x šířka x hloubka):	92 x 156 x 211 mm
Hmotnost:	1,06 kg
Záruka:	24 měsíců





# Záchovná stomatologie a protetika

Obrázky jsou pouze ilustrativní. Další vyobrazená vybavení a příslušenství nejsou součástí dodávky

Naskenujte kód QR  
pomocí mobilního  
telefonu a zjistíte více  
o turbínkách Synea



**W&H Dentalwerk Bürmoos GmbH**  
Ignaz-Glaser-Straße 53, Postfach 1  
5111 Bürmoos, Austria  
t +43 6274 6236-0  
f +43 6274 6236-55  
office@wh.com  
wh.com