



Turbínky bez stínů





synea^{VISION}

Modelová řada splňující nejnáročnější požadavky.
Turbínky High End s ultimativní technologií!

synea^{FUSION}

Modelová řada pro nejvyšší ekonomičnost.
Osvědčená kvalita Synea výhodná jako dosud nikdy!

Turbínky splňující nejnáročnější požadavky

Technologie High End pro vynikající výsledky přípravy: Obě modelové řady turbínek Synea přesvědčují svým silným výkonem, optimální ergonomií a tím nejlepším poměrem ceny a výkonu. Synea Vision je zárukou inovací, které představuje například sterilizovatelný 5bodový LED+ světelný kroužek, a Synea Fusion slibuje nejlepší kvalitu při maximální hospodárnosti.



Ergonomické, lehké a tiché

Uvolněná práce bez námahy díky zdatelně lehčímu systému turbínky.



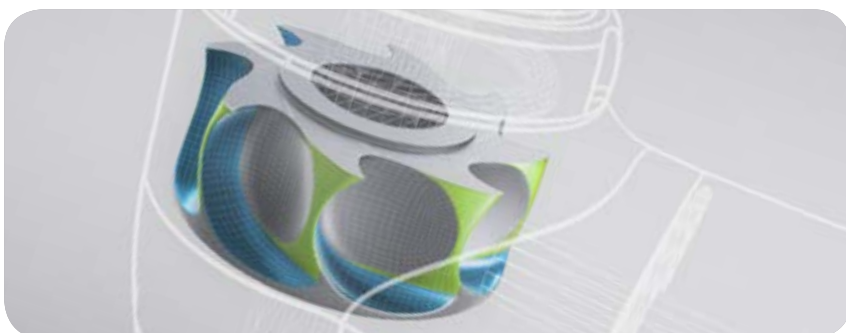
Lepší viditelnost

Nejlepší kontrasty a přirozené osvětlení při nejlepším možném podání barev díky použití diod LED+.



Optimální chlazení

Díky 4bodovému nebo 5bodovému chlazení je nástavec vrtáčku v každé poloze použití nepřetržitě chlazen.



Plný výkon s rotorem Power Blade

Díky optimalizované geometrii lopatek se na rotoru dosahuje vyššího stupně účinnosti. Pro maximální hnací sílu a optimální úběrový výkon během celé preparace.



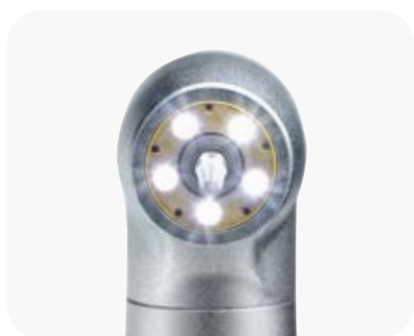
Patentovaný systém hygienické hlavičky

Díky cirkulujícímu vzduchu v hlavičce turbínky nedochází k nasávání částec aerosolů při doběhu rotoru.

Synea Vision: 0 krok vstříc budoucnosti

synea^{VISION}

První sterilizovatelné turbínky s 5bodovým LED+ světelným kroužkem na světě bodují nejen osvětlením bez stínů, ale ve všech ohledech se vyznamenávají jako turbínky s prvotřídní kvalitou. Zažijte zcela nový pocit při práci – zcela bez stínů.



Vysoký komfort 5!

Pět diod LED a pět trysek chlazení představuje revoluci v komfortu výhledu a použití.



LED+ světelný kroužek Synea Vision

Osvětlení ošetřovaného místa bez stínů pomocí jedinečného 5bodového LED+ světelného kroužku.



V porovnání Synea Fusion

s jednou LED+.

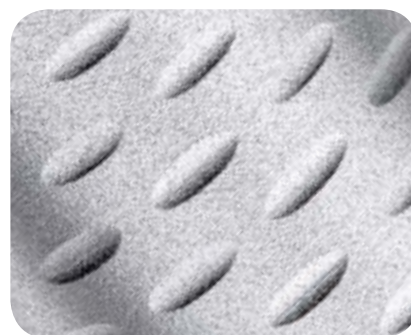
Přehled dalších výhod

- > Maximální ergonomie
- > Nízká hmotnost
- > Nejlepší rovnováha
- > Protiskluzový profil rukojeti
- > Velmi tichý chod
- > Nehlučný provoz
- > Keramická kuličková ložiska
- > Systém hygienických hlaviček
- > Dlouhá životnost
- > Kvalita z Rakouska
- > Lze termodezinfikovat a sterilizovat



Turbínky na míru

Pro každé použití ta správná velikost hlavičky pro optimální přístup k místu ošetření.

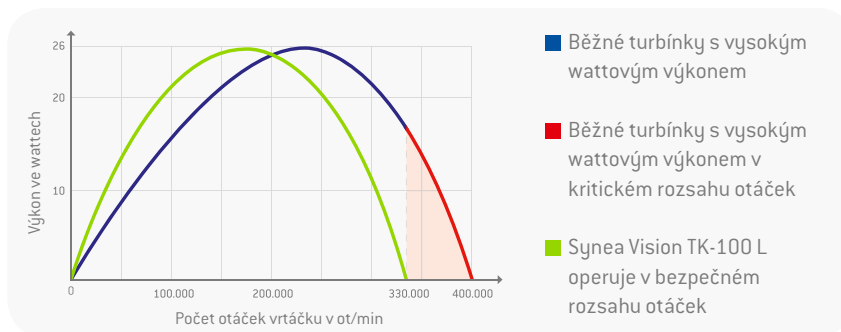


Vysoká stálost hodnoty

Každý den jako nové díky speciální povrchové úpravě odolné proti poškrábání.

Synea Vision: Power turbínka TK-100 L a mikroturbínka TK-94 L

TK-100 L je power turbínka bez stínů. Nabízí extra vysoký výkon bez nežádoucích průvodních jevů, jakými jsou vyšší opotřebení a únik vzduchu u hlavičky turbíny. TK-94 L se s extra malou hlavičkou perfektně hodí pro minimálně invazivní zákroky a zaručuje nejlepší možný přístup k ošetřovanému místu.

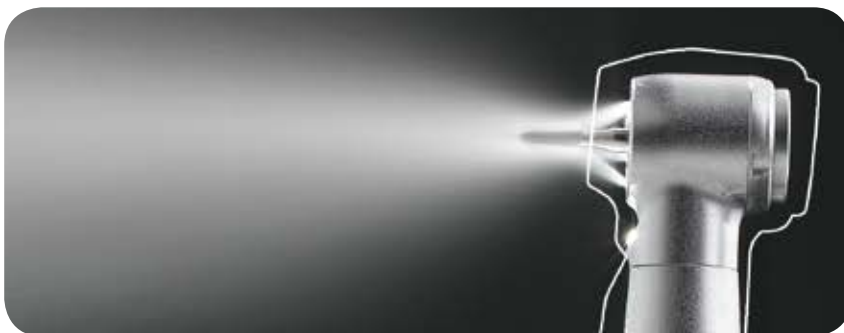


Životnost bez kompromisů

Vyšší výkon při optimálním využití točivého momentu bez nutnosti použití maximálních otáček. Díky tomu je spolehlivě zajištěn vysoký úběrový výkon a jsou dlouhodobě chráněna citlivá kuličková ložiska rotoru.

Hygiena bez kompromisů

Minimální únik vzduchu u hlavičky při maximálním výkonu pro lepší účinnost a nejlepší možnou hygienu.



Malá hlavička s velkým užitekem

S průměrem hlavičky pouze 9 mm a celkovou výškou hlavičky 17,2 mm s upnutou vrtačkou 16 mm ...



... jsou výhodné především u pacientů, kteří nedokáží dostatečně otevřít ústa, jako jsou děti nebo starší lidé

Zkušenosti uživatelů

syneo^{VISION}



»Inovativní koncepce osvětlení turbíny W&H s 5bodovým LED+ světelným kroužkem zaručuje i ve ztížených podmínkách plnou intenzitu světla na pracovním bodu.«

Dr. med.dent. Martin Schiffel,
Salcburk, Rakousko

»Turbínka Synea Vision je jedna z nejlepších turbínek, jaké jsem kdy používal. Důvodem je nejen nízká hmotnost a vynikající točivý moment, ale také světelný kroužek LED+, který díky vysoké intenzitě světla zajišťuje nejlepší možné vidění především v oblastech v zadní části dutiny ústní, kam je špatně vidět.«

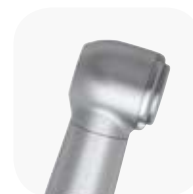
Dr. Sunil Hirani BSc (Hons), BDS, MSc, FDSRCS (Eng), MOrthRCS (Eng),
FDS (Orth)SmileLux, Milton Keynes, Velká Británie



»Vynikající točivý moment poskytuje podporu pro účinné odstraňování přirozené zuboviny a vysoce pevných materiálů zubních náhrad.«

DDR Mats Bäckström Falun,
Švédsko

Synea Vision: Technické údaje

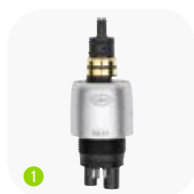


Typy s integrovaným keramickým kuličkovým ložiskem:	TK-94 L / TK-94 LM	TK-97 L / TK-97 LM	TK-98 L / TK-98 LM	TK-100 L / TK-100 LM
Osvětlení:	LED+ / Kompaktní světlovod	LED+ světelný kroužek / Kompaktní světlovod	LED+ světelný kroužek / Kompaktní světlovod	LED+ světelný kroužek / Kompaktní světlovod
CRI (verze LED):	> 90	> 90	> 90	> 90
Teplota barvy (verze LED):	5.500 K	5.500 K	5.500 K	5.500 K
Světelný tok (lumeny):	6,0 / 4,0**	6,0 / 4,0**	6,0 / 4,0**	6,0 / 4,0**
Intenzita osvětlení:	25.000 luxů	25.000 luxů	25.000 luxů	25.000 luxů
Připojení:	1 Roto Quick 2 Multiflex®***	1 Roto Quick 2 Multiflex®***	1 Roto Quick 2 Multiflex®***	1 Roto Quick 2 Multiflex®***
Velikost hlavičky:	Ø 9 mm	Ø 10 mm	Ø 11,5 mm	Ø 13 mm
Výška hlavičky:	17,2 mm (s vrtáčkem 16 mm)	21,1 mm (s vrtáčkem 19 mm)	21,4 mm (s vrtáčkem 19 mm)	21,4 mm (s vrtáčkem 19 mm)
Výkon*:	14 W	21 W	24 W	26 W
Otáčky (min-1):	410 000	400 000	360 000	330 000
Rotační nástroje:		FG vrtáček, podle ISO 1797-1, Ø 1,6 mm		
Max. průměr pracovní části:	1,5 mm	2 mm	2 mm	2,5 mm
Max. délka:	16 mm	21 mm	25 mm	25 mm
Hmotnost:	39 g / 67 g	38 g / 68 g	40 g / 69 g	40 g / 70 g
Provozní tlak pro připojení Roto Quick:	3 ± 0,3 bar	3 ± 0,3 bar	3 ± 0,3 bar	3 ± 0,3 bar
Provozní tlak pro připojení Multiflex®:	2,5 až 4 bar	2,5 až 4 bar	2,5 až 4 bar	2,5 až 4 bar
Chlazení:	5bodové	5bodové	5bodové	5bodové
Hlučnost:	59 dB (A)	57 dB (A)	57 dB (A)	57 dB (A)

* Hodnota výkonu platí při jmenovitém provozním tlaku 3 bary a tlaku zpětného vzduchu maximálně 0,2 baru

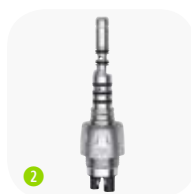
** Hodnoty platí při použití diody LED RM-34 se stejnosměrným zdrojem napájení

*** Multiflex® je ochranná známka třetí strany, která není spojena se společností W&H Dentalwerk Bürmoos GmbH



Spojky Roto Quick společnosti W&H umožňují všestranné použití nástrojů s LED+ světelným kroužkem, LED+, LED a halogenovým osvětlením

- > Click & Pull
- > Plynulá regulace přívodu vody pro chlazení
- > Antiretrakční ventil
- > Sterilizovatelné
- > Záruka 24 měsíců



Spojka W&H RM-34 LED pro spojku Multiflex®***

- > Použití osvětlení LED bez nutnosti úprav zubní soupravy
- > Dlouhá životnost diod LED
- > Plynulá regulace přívodu vody pro chlazení
- > Antiretrakční ventil
- > Záruka 24 měsíců

Synea Fusion: Turbínky Synea s maximální účinností

syneo FUSION

Komfort uživatele bez kompromisů a maximální výkon spojený s mimořádnou hospodárností: Objevte přednosti nové modelové řady Synea Fusion!

Přehled dalších výhod

- > Maximální ergonomie
- > Nízká hmotnost
- > Velmi tichý chod
- > Nehlučný provoz
- > Keramická kuličková ložiska
- > Systém hygienických hlaviček
- > Dlouhá životnost
- > Kvalita z Rakouska
- > Lze termodezinfikovat a sterilizovat



Zážitek z LED +

Silné osvětlení s přirozeným podáním barev a optimálním umístěním LED.



Optimální chlazení ze čtyř stran

Konstantní chlazení a optimální čištění ošetřovaného místa díky 4bodovému chlazení.



Můžete si vybrat

Vyberte si mezi dvěma různými velikostmi hlavičky a rozhodněte se pro připojení vhodné pro Váš systém spojek. Se spojkou W&H Roto Quick si vychutnáte nejlepší osvětlení LED+ a komfortní rotaci v rozsahu 360°.

Synea Fusion: Technické údaje



Typy:	TG-97 L / TG-97 L RM / TG-97 LM / TG-97 L N / TG-97	TG-98 L / TG-98 L RM / TG-98 LM / TG-98 L N / TG-98
Osvětlení:	LED+ / LED+ / Kompaktní světlovd / Kompaktní světlovd /–	LED+ / LED+ / Kompaktní světlovd / Kompaktní světlovd /–
CRI (verze LED):	> 90	> 90
Teplota barvy (verze LED):	5.500 K	5.500 K
Světelný tok (lumeny):	6,0 / 6,0 / 4,0** / dle připojení / –	6,0 / 6,0 / 4,0** / dle připojení / –
Intenzita osvětlení:	25 000 luxů	25 000 luxů
Připojení:	<ul style="list-style-type: none"> 1 Roto Quick RM připojení 2 Multiflex®*** NSK Mach®*** 	<ul style="list-style-type: none"> 1 Roto Quick RM připojení 2 Multiflex®*** NSK Mach®***
Velikost hlavičky:	Ø 10 mm	Ø 11,5 mm
Výška hlavičky:	21,1 mm (s vrtáčkem 19 mm)	21,4 mm (s vrtáčkem 19 mm)
Výkon*:	18 W	21 W
Otáčky (min-1):	390 000	360 000
Rotační nástroje:	FG vrtáček, podle ISO 1797-1, Ø 1,6 mm	
Max. průměr pracovní části:	2 mm	2 mm
Max. délka:	21 mm	25 mm
Hmotnost:	40 g / 43g / 68 g / 52 g / 40 g	42 g / 44 g / 70 g / 53 g / 42 g
Provozní tlak pro připojení Roto Quick:	3 ± 0,3 bar	3 ± 0,3 bar
Provozní tlak pro připojení Multiflex®:	2,5 až 4 bar	2,5 až 4 bar
Chlazení:	4bodové	4bodové
Hlučnost:	59 dB [A]	59 dB [A]

* Hodnota výkonu platí při jmenovitém provozním tlaku 3 bary a tlaku zpětného vzduchu maximálně 0,2 baru

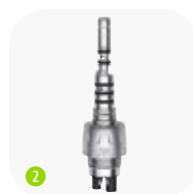
** Hodnoty platí při použití diody LED RM-34 se stejnosměrným zdrojem napájení

*** Multiflex® a NSK Mach® jsou ochranné známky třetích stran, které nejsou spojeny se společností W&H Dentalwerk Bürmoos GmbH



Spojky Roto Quick společnosti W&H umožňují všestranné použití nástrojů s LED+, LED a halogenovým osvětlením

- > Click & Pull
- > Plynulá regulace přívodu vody pro chlazení
- > Antiretrakční ventil
- > Sterilizovatelné
- > Záruka 24 měsíců



Spojka W&H RM-34 LED pro spojku Multiflex®***

- > Použití osvětlení LED bez nutnosti úprav zubní soupravy
- > Dlouhá životnost diod LED
- > Plynulá regulace přívodu vody pro chlazení
- > Antiretrakční ventil
- > Záruka 24 měsíců

Hygiena a péče o turbínky



Technický servis W&H

»Čím lépe se o ně budete starat, tím delší bude Vaše radost.« Pravidelné čištění a péče o Vaše nástroje je chrání před předčasným opotřebením a zbytečnými náklady na servis.



Přesný pracovní postup pro přípravu převodových nástrojů a motorů naleznete na stránkách wh.com.

Sterilizace v rekordním čase

Vyčištěno, ošetřeno, vysterilizováno. Proces čištění v přístroji Assistina 3x3 ve spojení s rychlým cyklem Lisa zkracuje celkovou dobu přípravy. Po pouhých 19 minutách máte své nástroje znovu k dispozici.



Dezinfekce otřením

Před čištěním a ošetřením je případně nutné provést dezinfekci otřením.

Čištění a ošetření

V přístroji Assistina 3x3 jsou nástroje během asi 6 minut ošetřeny a vyčištěny zevnitř i zvnějšku.

Sterilizace

S přístrojem Lisa s rychlým cyklem jsou nástroje po 13 minutách připraveny k vyjmutí ze sterilizátoru a k použití.



Péče po stisknutí tlačítka

Protokol o validaci procesu čištění je k dispozici na wh.com.



Assistina 3x2

V přístroji Assistina 3x2 probíhá příprava nástrojů ve dvou krocích: vnitřní čištění, promazání.



Assistina TWIN

Jedná se o první zařízení přípravy, které je vybaveno dvěma střídavě použitelnými procesními komorami.



Technologie Augmented Reality (AR)
společnosti W&H spojuje reálný
svět se světem virtuálním –
jedinečný zážitek.
Budoucnost začíná dnes!



Naskenujte kód QR
pomocí mobilního
telefonu a zjistěte více
o turbínkách Synea

Obrázky jsou pouze ilustrativní. Další vyobrazená vybavení a
příslušenství nejsou součástí dodávky.



Probudte Synea Vision k životu!

Stáhněte si pro svůj chytrý telefon či tablet zdarma aplikaci »W&H AR« z Google Play (pro systém Android) nebo z Apple App Store. Otevřete aplikaci a podržte svůj přístroj ve vzdálenosti 50 cm nad obrázkem.

W&H Dentalwerk Bürmoos GmbH
Ignaz-Glaser-Straße 53, Postfach 1
5111 Bürmoos, Austria
t +43 6274 6236-0
f +43 6274 6236-55
office@wh.com
wh.com